

Refletivas

Catálogo

019 3326 7833 / 3365-7466

Cel:(19) 97416-7450  ID: 35*67*1321

Refletivas Sinalizações e Faixas Automotivas Ltda
Rua João Guimarães Bahia, 193 - Campinas / SP.

Faixas Refletivas para caminhão



Faixa Lateral
carroceria



Rígida, flexível e
com base alumínio

Faixa
Parachoque



Rolo Faixa
Lateral



150 unid.

Faixa Ouro

REF-2011
SP-CAMPINAS

3M

Faixa Lateral
carroceria



Faixa
Parachoque



Faixa Veículo Longo
Resolução 635 e 702

VEÍCULO LONGO

COMPRIMENTO , METROS



Faixa
Parachoque



Faixa Ouro

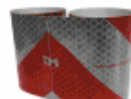
REF-2011
SP-CAMPINAS

DM
REFLECTIVE MATERIAL

Faixa Lateral
carroceria



Faixa
Parachoque



Faixa Veículo Longo
Resolução 635 e 702

VEÍCULO LONGO

COMPRIMENTO , METROS

Kit de Emergência NBR 9735



em destaque
última página

Faixa Veículo Longo Resolução 610

VEÍCULO LONGO

COMPRIMENTO , METROS

COMPRIMENTO , m

LARGURA , m

LARGURA , m

Placas ONU
NÚMEROS



Placas ONU
SÍMBOLOS



Disco DML
125 Km
semanal e diário



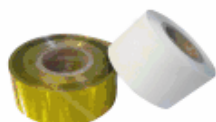
Disco VDO
125 Km
semanal e diário



Disco VDO
180 Km
semanal e diário



Rolo Faixa Ouro +
Laminação



Fita Adesiva
Zebra Amarela
Refletiva ou normal



Tamanho Personalizado

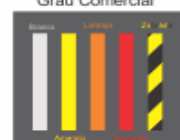
FAIXAS PARA CAÇAMBAS

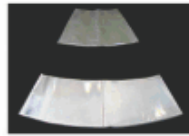


Faixa Refletiva
Prismática

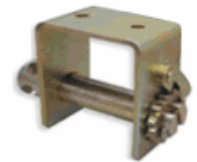
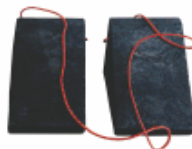


Faixas Refletivas
Grau Comercial



Cone Refletivo**Cone Plast Rig. 50 e 70 cm****Kits Refletivos para Cone****Capa p/ Cone NYLON****Suporte p/ Cone PORTA TUDO****Fita Zebrada (100 m e 200 m)****Faixa Ouro Base de Alumínio****Adesivo TARA Unidade e Rolo**

TARA 15.500
LOT. 6.500
PBT. 22.000

Corda Oleada Ensacada Br/Pr 8mm e 10 mm**Corda Oleada Rolo Br/Pr - 8 e 10 mm****Kit Cinta Catraca 3T / 5T / 10T****Gancho J****Kit Cinta Catraca 3T / 9 mts / 50 mm****Gancho Delta****Kit Catraca Plataforma****Catraca Fixa 5T e 10T****Abafa Chama****120 mm****150 mm****160 mm****160 mm (especial pequeno)****Tipo Frigideira Grande****Produtos em Alumínio****Balde com ou sem cordoalha****Cabo Terra (5 metros)****Funil vários modelos****Absorventes Sintéticos****Linha Branca Petróleo e Derivados****Manta 40 x 50****Cordão 1,2 mts x 7,6 cm****Travesseiro 23 x 23****Linha Verde Líquidos Agressivos****Manta 28 x 33****Cordão 1,2 mts x 7,6 cm****Travesseiro 23 x 23****Turfa****Produtos em Madeira****Batoque de Madeira****Calço de Madeira****Martelo de Madeira****Calço de Borracha****Avental PVC (preto 1,20 x 0,70)****Bolsas Bagun ou Nylon (P / M / G)****Bota PVC****Capacetes****Jugular de Silicone****Capa p/ Extintor**

sem visor com visor



8 Kg e 12 Kg

Capa de Chuva

Cavaletes de Sinalização



Conj Respirador e Filtro



Protetor Auricular



Tipo Concha
13 db

Silicone
13 db



Copolímero
13 db

Colete MOTO Colméia - Preto Tam : P / M



COM SELO INMETRO

Colete em PVC



Colete Telado



Colete em Tactel



Colete em 'X'



Suporte p/ Placas 30 x30 - 33 x 33 e 30 x 40 cm



Enxada anti-faísca cabos de 0,5m e 1,0 m

Alumínio



PVC



Pá anti-faísca cabos de 0,5m e 1,0 m

Alumínio



PVC



Kit Ferramenta



KIT Primeiros Socorros



Lanterna



Óculos de Proteção

Mod R Janeiro



Mod Leopardo



Mod Mergulhador



Luva Nitrílica KA 30 (CA 11.128)



Luva em Couro Vaqueta (CA 20.601)



Luva em Couro Mista (CA 20.601)



Luva PVC (CA 29.940)



Luva de Latex (CA 13.959)



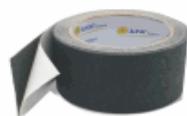
Luva Pigmentada (CA 9.117)



Fita Adesiva Demarcação Solo



Fita Adesiva Antiderrapante



Preta e Transparente

Produtos

SIDER

SIDER Fita ades. p/ manut. e reforço



Batente Termo Plástico traseiro



Refletivo

Kit Fivela Completa



Fivela Simples



Fivela Rabicho



Rabicho Central Lock



Kit de Fixação



Novo KIT Emergência 9735



foto ilustrativa

KIT Emergência Completo



foto ilustrativa

Produtos que compõem os KIT Emergência:

KIT Emergência 9735

- 1 Bolsa
- 1 Par de calço de madeira
- 1 KIT de ferramentas (alicate, ch fixa, ch fenda)
- 1 Par de luvas de PVC
- 1 Capacete com carneira
- 1 Óculos de segurança
- 1 Máscara semi facial com filtro
- 4 Cones refletivos NBR 15071 Laranja/Branco

Atenção: os itens obrigatórios podem variar em função do Número de Risco ONU.
Ao solicitar orçamento informar o Número de Risco ONU.

KIT Emergência

- 1 Bolsa Grande
- 1 Par de calço de madeira
- 1 Rolo de fita zebraada c/ 100 mts
- 4 Placas 'PERIGO AFASTE-SE'
- 4 Cones refletivos NBR 15071 Laranja/Branco
- 6 Cones de sinalização de 50 cm AM/PT
- 1 Lanterna comum com 2 pilhas grandes
- 1 Par de bota de borracha
- 1 Martelo de madeira (anti faiscante)
- 2 Batoques de madeira
- 1 Lona plástica preta (3x4 mts)
- 1 Tirante de nylon (10 mts)
- 1 Pá ou enxada anti faiscante (cabo 0,5mts)
- 1 KIT de ferramentas (alicate, ch fixa, ch fenda)
- 2 Mantas contenção/absorção
- 1 Par de luvas de PVC
- 1 Capacete com carneira
- 1 Óculos de segurança
- 1 Máscara semi facial com filtro
- 1 Avental de PVC

Vendemos também os itens separadamente.

Refletivas Sinalizações e Faixas Automotivas Ltda

019 - 3326-7833

Pedidos e Orçamentos:

contato@refletivas.com.br

www.refletivas.com.br

Refletivas